

Jules Van Nuffel

Missa Paschalis

ad 2 voces æquales comitante organo

Puerorum Choro, Sancti Rumoldi Capellam decoranti, dicata.

SA/TB + organ

D/2018/6045/098

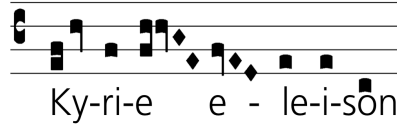
"Puerorum Choro, Sancti Rumoldi Capellam decoranti, dicata."

Missa Paschalis ad 2 voces æquales

Comitante organo

Jules Van Nuffel

Kyrie



Molto lento, con raccoglimento $\text{♩} = 54$

Soprani
(Tenor)

Alti
(Baryton)

Organum

Molto lento, con raccoglimento $\text{♩} = 54$

4

p Ky - ri - e, e - - - léi - son.

p Ky -

14

p
Chri - - -

pp *dolcissime*
Chri - - - ste, e - léi - son.

17

legatissime, *pp*
-ste e - léi - son, e - léi - son,

p, *legatissime*
Chri - ste, e - léi - son, e - léi -

28

poco rall.

son.

son. Ký - ri - e, e - léi - son.

p

poco rall.

p

31

Tempo I°

mf

Ký - ri - e, e - léi - son

mf

Ký - ri - e, e -

Tempo I°

mf

Gloria

Jules Van Nuffel

$\text{♩} = 76$ *mf* Et in ter - ra pax homi-nibus *poco rall.*

Soprani (Tenor)
Et in - ter - ra - pax ho - mí - ni - bus bo-nae vo-lun-

Alti (Baryton)

Organum
 $\text{♩} = 76$ *mf* *poco rall.*

6 *Tempo I* *mf* *poco rall.*

tá - tis. Be - ne - dí - ci-mus te.

mf *p*

Lau - dá - mus_ te. A - do - rá - mus_

Tempo I *mf* *poco rall.*

10

Tempo I poco rallentando

Glo - ri - fi - cá - mus - te.

te. *p molto legato* Grá - ti - as á - gi - mus ti - bi -

Tempo I poco rallentando

14

prop - ter mag - nam gló - ri - am tu - am.

prop - ter mag - nam gló - ri - am tu - am. *,mf* Dó - mi - ne De - us,

cresc.

25

Tempo I

mf

Dó - mi - ne De - - -

Chri - ste. *mf* Dó - mi - ne

Tempo I

28

p *legato*

- us, Ag - - nus De - i, Fí - li - us Pa -

p *legato*

De - us, Ag - - nus De - i, Fí - li - us Pa -

37

p

ré - re no - bis. Qui tol - lis pec - cá - ta mun -

ré - re no - bis.

41

mf

di, de - pre - ca - ti - ó - - - - - nem

mf

sú - sci - pe de - pre - ca - ti - ó - - - - - nem

sfz *mf*

Credo

Jules Van Nuffel

Celebrans
Cre - do in u - num De - um.

Cant. Greg.
Pa - trem om - ni - po - tén - tem,

Organum

fac - tó - rem cae - li et ter - rae, vi - si - bí - li - um óm - ni - um, —

et in - vi - si - bí - li - - - um.

A capella tres voces poco rall. a tempo

p Et in únum Dóminum Je - sum Chri - stum, Fílium Dei u - ni - gé - ni - tum.

p Et in únum Dóminum Je - sum Chri - stum, Fílium Dei u - ni - gé - ni - tum.

Et ex Pa - tre na - tum an - te óm - ni - a sáe - cu - la

mf

Deum de Deo, lu - men de lú - mi - ne, Deum verum de De - o ve - ro.

mf

Deum de Deo, lu - men de lú - mi - ne, Deum verum de De - o ve - ro.

Gé - ni - tum, non fa - ctum, con - sub - stan - ti - á - lem Pa - tri:

per quem óm - ni - a fac - ta sunt.

Poco ritenuto

p

Qui propter nos hómines, et propter nostram sa - lú - tem des - cén - dit de cae - lis.

p

Qui propter nos hómines, et propter nostram sa - lú - tem des - cén - dit de cae - lis.

pp

Et in - car - ná - tus est de Spí - ri - tu San - cto ex

pp

Et in - car - ná - tus est de Spí - ri - tu San - cto ex

pp

Sanctus

Jules Van Nuffel



Molto sostenuto $\text{♩} = 52$

San - ctus

Soprani (Tenor)

Alti (Baryton)

Organum

4

p *mf*

San - ctus, San - ctus Dó - mi-nus

- ctus, San - ctus, San - ctus Dó - mi - nus

p *crescendo*

8 *,più slargando* *f*

De - us Sá - ba - oth. Ple -

De - - - us Sá - ba - oth.

mf

11

- ni sunt cée - - li, et tér - ra gló - -

f

Ple - - ni sunt cée - li, et ter - ra

Benedictus

Jules Van Nuffel



Be-ne-dictus

♩ = 50 *p* *cresc.*

Soprani (Tenor)
Be - ne - díc - tus qui vé - -

Alti (Baryton)
Be - ne - díc - tus qui

♩ = 50 *pp* *cresc.*

Organum

5 *poco rall.* *Tempo 1°* *p*

- nit in nó - mi - ne Dó - mi - - ni,

cresc.

ve - - nit, in nó - mi - ne Dó - mi - ni,

poco rall. *Tempo 1°* *dim.*

9

Be - ne - díc - tus qui ve - -

p Be - ne - díc - tus qui

13

poco a poco dim.

- nit in nó - - mi - ne Dó -

ve - - nit in nó - - - mi -

Agnus Dei

Jules Van Nuffel



Ag-nus

$\text{♩} = 69$

Soprani
(Tenor)

Alti
(Baryton)

mf

A - gnus De - i, qui tól - lis pec -

Organum

$\text{♩} = 69$

p

5

poco rall.

cá - ta mún - - di: mi - se - ré -

poco rall.

9 $\text{♩} = 72$ *mf*

A - - - gnus

re nó - bis.

$\text{♩} = 72$

13

De - i, qui tól - lis pec - cá - ta mun - -

17 *p*

di: mi - se - ré - re

mi - se - ré - - - re

pp