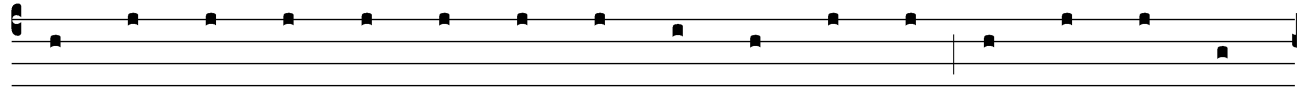


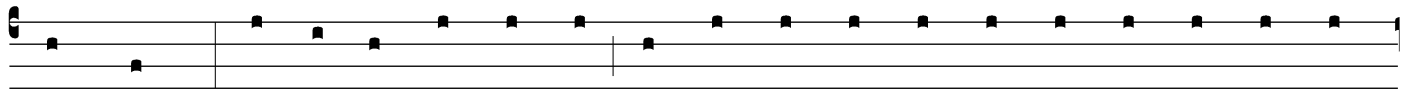
Passio secundum Johannem

voor de koristen van Keizersberg, Leuven

Kurt Bikkembergs



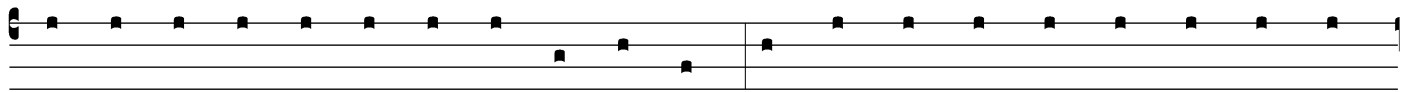
AS - SI - O Dó - mi - ni no - stri Je - su Chri - sti se - cún - dum Jo -



án - nem. In il - lo tém - po - re: E - grés - sus est Je - sus cum di - scí - pu - lis



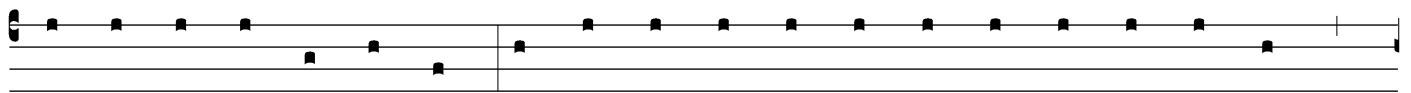
su - is trans tor - rén - tem Ce - dron, u - bi e - rat hor - tus, in quem in - tro -



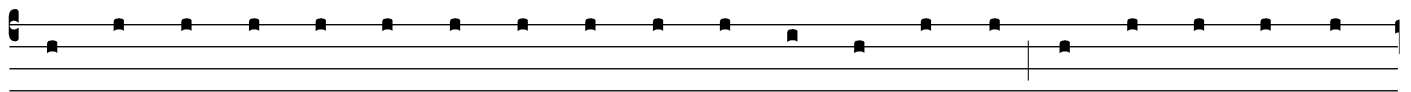
í - vit ip - se, et di - scí - pu - li e - jus. Sci - é - bat au - tem et Ju - das, qui



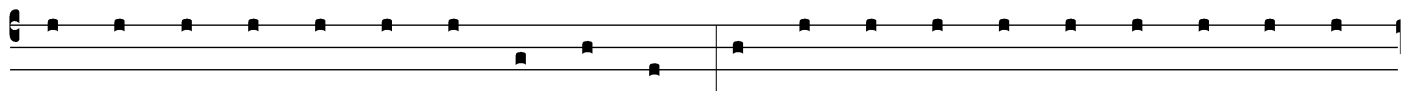
tra - dé - bat e - um, lo - cum: qui - a fre - quén - ter Je - sus con - vé - ne - rat il - luc



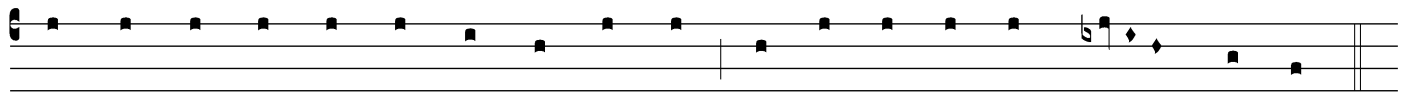
cum di - scí - pu - lis su - is. Ju - das er - go cum ac - ce - pís - set co - hór - tem,



et a pon - ti - fí - ci - bus et pha - ri - saé - is mi - ní - stros, ve - nit il - luc cum



la - tér - nis, et fá - ci - bus, et ar - mis. Je - sus í - ta - que sci - ens óm - ni - a



quæ ven - tú - ra e - rant su - per e - um, pro - cés - sit, et di - xit e - is:



✦ Quem quæ - ri - tis? C. Res - pon - dé - runt e - i:

$\text{♩} = \text{ca. } 120$

p

Tenor

Je - sum, Je - sum Na - za - re - num, Je - sum Na - za - re - num, Je - sum,

Baritone

p

Je - sum, Je - sum Na - za - re - num, Je - sum Na - za - re - num,

Bass

p

Je - sum, Je - sum Na - za - re - num, Je - sum Na - za -

7 *mf* poco a poco stringendo

T. 8 Je - sum Na - za - re - num, Je - sum Na - za - re - num, Je - sum, Je - sum Na - za -

Bar. Je - sum, Je - sum Na - za - re - num, Je - sum Na - za - re - num, Je - sum,

B. re - num, Je - sum, Je - sum Na - za - re - num, Je - sum Na - za - re - num,

13 *f* *ff* A Tempo

T. 8 re - num, Je - sum, Je - sum Na - za, Je - sum Na - za, Je - sum Na - za, *(stamp feet)* Je - sum

Bar. Je - sum Na - za - re - num, Je - sum Na - za, Je - sum Na - za, Je - sum Na - za, *(stamp feet)* Je - sum

B. Je - sum, Je - sum, Je - sum Na - za, Je - sum Na - za, Je - sum Na - za, *(stamp feet)* Je - sum

19

T. 8 Na - za - re - num, Na - za - re - num, Je - sum Na - za - re - num.

Bar. Na - za - re - num, Na - za - re - num, Je - sum Na - za - re - num.

B. Na - za - re - num, Na - za - re - num, Je - sum Na - za - re - num.

C. Di - cit e - is Je - sus: ✠ E - go sum. C. Sta - bat au - tem

et Ju - das, qui tra - dé - bat e - um, cum ip - sis. Ut er - go di - xit e - is:

E - go sum: ab - i - é - runt re - trór-sum, et ce - ci - dé - runt in ter - ram.

I - te - rum er - go in - ter - ro - gá - vit e - os:

✠ Quem quaé - ri - tis? C. Il - li au - tem di - xé - runt:

mf ♩ = ca. 120 poco a poco

Tenor

Je - sum Na - za - re - num, Je - sum Na - za - re - num, Je - sum Na - za -

Baritone

mf

Je - sum Na - za - re - num, Je - sum Na - za - re - num,

Bass

mf

Je - sum Na - za - re - num, Je - sum Na - za -

6 stringendo

T. 8 re - num, Je - sum, Je - sum, Je - sum Na - za - re - num, Je - sum,

Bar. Je - sum Na - za - re - num, Je - sum Na - za - re - num, Je - sum Na - za - re - num,

B. re - num, Je - sum Na - za - re - num, Je - sum, Je - sum, Je - sum Na - za -

12 A Tempo

T. 8 Je - sum, *(stamp feet)* Je - sum Na - za - re - num. *ff*

Bar. Je - sum, *(stamp feet)* Je - sum Na - za - re - num. *ff*

B. re - num, *(stamp feet)* Je - sum Na - za - re - num. *ff*

C. Res - pón - dit Je - sus:

✠Di - xi vo - bis, qui - a e - go sum: si er - go me quaé - ri - tis, sí - ni - te

hos ab - í - re. C. Ut im - ple - ré - tur ser - mo, quem di - xit: Qui - a quos

de - dí - sti mi - hi, non pér - di - di ex e - is quem-quam. Si - mon er - go

Pe - trus ha - bens glá - di - um e - dú - xit e - um: et per - cús - sit pon - tí - fi - cis

ser - vum: et ab - scí - dit au - rí - cu - lam e - jus déx - te - ram. E - rat au - tem

no - men ser - vo Mal - chus. Di - xit er - go Je - sus Pe - tro: ✠ Mit - te glá -

di - um tu - um in va - gí - nam. Cá - li - cem, quem de - dit mi - hi Pa - ter,

non bi - bām il - lum? C.Co-hors er - go, et tri - bú - nus, et mi - ní - stri Ju -

dæ - ó - rum com - pre - hen - dé - runt Je - sum, et li - ga - vé - runt e - um: et ad - du -

xé - runt e - um ad An - nam pri - mum, e - rat e - nim so - cer Cá - i - phæ,

qui e - rat pón - ti - fex an - ni il - lí - us. E - rat au - tem Cá - i - phas, qui con -

sí - li - um dé - de - rat Ju - daé - is:

mf ♩ = ca. 60 sostenuto espressivo

Tenor
 Qui - a ex - - pe - dit,

Baritone
 Qui - a ex - - pe - dit,

Bass
 Qui - a ex - - pe - dit,

2

T.
 u - num ho - - mi - nem mo - ri,

Bar.
 u - num ho - - mi - nem mo - ri,

B.
 u - num ho - - mi - nem mo - ri,

3

T.
 mo - ri pro po - pu - lo.

Bar.
 mo - ri pro po - pu - lo.

B.
 mo - ri pro po - pu - lo.

Se - que - bá - tur au - tem Je - sum Si - mon Pe - trus, et á - li - us

di - scí - pu - lus. Di - scí - pu - lus au - tem il - le e - rat no - tus pon - tí - fi - ci,

et in - tro - í - vit cum Je - su in á - tri - um pon - tí - fi - cis. Pe - trus au - tem

stá - bat ad ó - sti - um fo - ris. Ex - í - vit er - go di - scí - pu - lus á - li - us, qui

e - rat no - tus pon - tí - fi - ci, et di - xit o - sti - á - ri - æ: et in - tro - dú - xit

Pe - trum. Di - cit er - go Pe - tro an - cíl - la o - sti - á - ri - a: S. Num - quid

et tu ex di - scí - pu - lis es hó - mi - nis i - stí - us? C. Di - cit il - le:

S. Non sum. C. Sta - bant au - tem ser - vi, et mi - ní - stri ad pru - nas,

qui - a fri - gus e - rat, et ca - le - fá - ci - é - bant se. E - rat au - tem cum e - is

et Pe - trus stans, et ca - le - fá - ci - ens se. Pón - ti - fex er - go in - ter - ro -