

# Op drie mollen

## 1. Przewalski

T.: Kees Stip

Henk de Koning

Zang

$\text{♩} = 80$

*mf*

Piano

*mf*

*gva*

*mf*

3

Przew, przew, zo klonk soms he-le

3

*(gva)*

5

da - gen een door de ze-fier aan-ge - dra - gen ge-neu-zel in een bos te

5

# Op drie mollen

## 1. Przewalski

T.: Kees Stip

Henk de Koning

*mf*  $\text{♩} = 80$  **3**

Przew, przew, zo klonk soms he - le

5 da-gen een door de ze-fier aan-ge - dra-gen ge-neu-zel in een bos te

7 Gent. Przew, przew, — zo klonk soms he-le da-gen

10 een door de ze - fier aan - ge - dra - gen

12 ge neuzel in een bos te Gent. **2** Slechts paar de ken ners was be  
*mp*

16 kend dat een prze - wal - ski - paard uit Eel - de daar zacht op

18 de prze wald hoorn speel-de. Przew, przew, przew. Przew, przew, przew.  
*f* *p*

# 2. Pythagoras

T. Kees Stip

Henk de Koning

Zang

Een eend die bij Py - tha - go

Piano

4

ras de leer der ziels - ver - hui - zing las,

7

schreef aan zijn ach - ter - nicht te Strip:

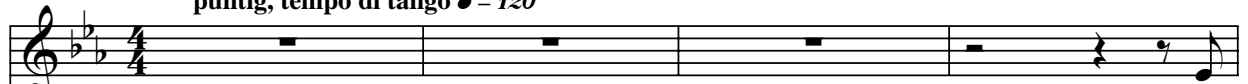
# 3. Een zeer kortzichtige mandril

T.: Kees Stip

Henk de Koning

puntig, tempo di tango ♩ = 120

Zang



Een

Piano

5

zeer kort-zich-ti-ge man - dril

droeg

hou - ten gla - zen in zijn bril.

Men

5

9

ziet, zo sprak hij zeer te - vre-den,

er wel - is - waar iets min - der me - de.

Maar

9

13

bo - ven is, zo zegt men vaak,

een

nieu - we zond - vloedin de maak.

En

13

# 4. Kaakchirurg

T.: Kees Stip

Henk de Koning

Piano

*mp*

*mp*

The piano introduction consists of two staves. The right hand starts with a treble clef, a key signature of two flats (B-flat and E-flat), and a 12/8 time signature. It features a series of eighth and sixteenth notes, with some rests. The left hand starts with a bass clef and a key signature of two flats, playing a steady eighth-note accompaniment.

4

Een muis ver-dien-de in Den Burg een

This system contains the first line of the song. The vocal line (treble clef) begins at measure 4 with the lyrics 'Een muis ver-dien-de in Den Burg een'. The piano accompaniment (grand staff) continues from the previous system, with measure 4 marked with a '4'.

7

mas - sa geld als kaak-chi - rurg. Ont-

This system contains the second line of the song. The vocal line (treble clef) begins at measure 7 with the lyrics 'mas - sa geld als kaak-chi - rurg. Ont-'. The piano accompaniment (grand staff) continues, with measure 7 marked with a '7'.

10

moet ik er - gens sprak het snaak - je een

This system contains the third line of the song. The vocal line (treble clef) begins at measure 10 with the lyrics 'moet ik er - gens sprak het snaak - je een'. The piano accompaniment (grand staff) continues, with measure 10 marked with a '10'.

# 5. IJsbeer

T.: Kees Stip

Henk de Koning

Piano

The piano introduction consists of two staves. The right hand features a melodic line with eighth and sixteenth notes, while the left hand provides a rhythmic accompaniment with eighth notes. The key signature has two flats (B-flat and E-flat), and the time signature is common time (C).

5

Een ijs-beer beer - de zo - veel ijs — dat het ging sneeuw-en in Pa - rijs.

*mf*

This system includes the vocal line and piano accompaniment for the first line of lyrics. The vocal line starts at measure 5 and is marked *mf*. The piano accompaniment continues from the previous system. The lyrics are: "Een ijs-beer beer - de zo - veel ijs — dat het ging sneeuw-en in Pa - rijs."

8

In Bar-ce-lo-na en Ma - drid — wer-den de si-naas-ap - pels

This system includes the vocal line and piano accompaniment for the second line of lyrics. The vocal line starts at measure 8. The lyrics are: "In Bar-ce-lo-na en Ma - drid — wer-den de si-naas-ap - pels"

11

wit. Twee kost-school-meis - jes te Mi - so -

14

- re zijn aan hun ban - ken vast - ge - vro - ren en

17

ook een knaap - je te Cey - lon dat zijn gram - ma - ti - ca

19

niet kon.

*ff*

*mf*