

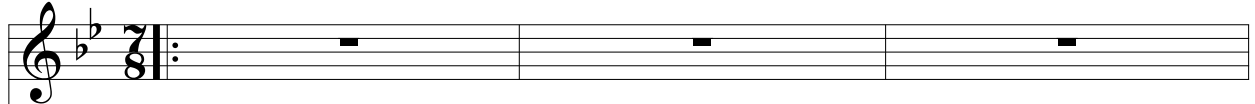
Kijk, daar!

Opgedragen aan het jeugdkoor "Ego Flos"

T+M: Johan Sluys

♩ = 104

Voice



(best te zingen in twee groepen)

Piano

4

Kijk daar, een zwart - te! kijk daar een ne - ger!
Kijk maar in Rus - land, kijk maar in Po - len,
Wij rij - den dik en voe - len ons goed.

Pno.

7

Met drie hor - lo - ges en bril op ze - ker? Hij heeft le - ren
zij drin - ken vod - ka, zij e - ten ko - len. Zij kun - nen niet or -
't heeft geen be - lang, nee, hoe je datdoet. Als we maar we - ten

Pno.

Edel

Opgedragen aan het jeugdkoor "Ego Flos"

T+M: Johan Sluys

Lento ♩ = 60

p

Voice

Piano

Welk

5

And.

oer-oud ver-haal ver - tel-len de paar-den in de dam-pen-de wei? Welk

Pno.

9

mf

zijn de ge-dach-ten die zij in 't don-ker brie-send schud-den uit hun ma-nen? Waar-

Pno.

Mephisto-wals

Opgedragen aan het jeugdkoor "Ego Flos"

T+M: Johan Sluys

Walstempo $\text{♩} = 50$

Voice *mf*

(Vooraf enkele slogans i.v.m. milieubeleid.) Maar wat zit je

Piano *p*

6

6

daar te le - zen? Er is toch nog niets be -

Pno.

Karakter

Opgedragen aan het jeugdkoor "Ego Flos"

T+M: Johan Sluys

Rap ♩ = 100
mf

Voice

't Wordt me toch wel wat te druk, ah nee, mis - schien, 't is toch cra - zy

Piano

mf

Detailed description: This system contains the first two measures of the piece. The vocal line is a rap in a 3/4 time signature, indicated by a quarter note equal to 100 bpm. The lyrics are "'t Wordt me toch wel wat te druk, ah nee, mis - schien, 't is toch cra - zy". The piano accompaniment consists of a melody in the right hand and a bass line in the left hand, both marked *mf*. The key signature has two flats (B-flat and E-flat).

3

Voice

3

zeg, nu denkt mijn ma dat ik al - les aan - kan, zij weet niet wat ik

Pno.

Detailed description: This system contains the next two measures. The vocal line continues with the lyrics "zeg, nu denkt mijn ma dat ik al - les aan - kan, zij weet niet wat ik". The piano accompaniment continues with the same melodic and bass lines. A measure rest of 3 measures is indicated above the piano part in the second measure. The key signature remains two flats.