

# Salve Regina

voor gemengd koor + klavier

gecomponeerd in opdracht van het koor Concinite uit Overpelt (B)

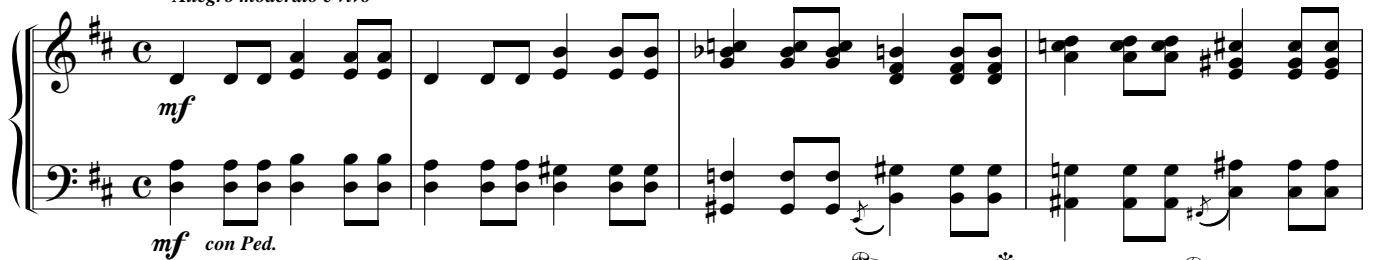
Ludo CLAESEN

*Tempo libre* (T/B)



Sal-ve Re-gi-na ma-ter mi-se-ri-cor-di-ae vi-ta dul-ce-do et spes nos-tra sal-ve.

1 *Allegro moderato e vivo*



*a tempo*

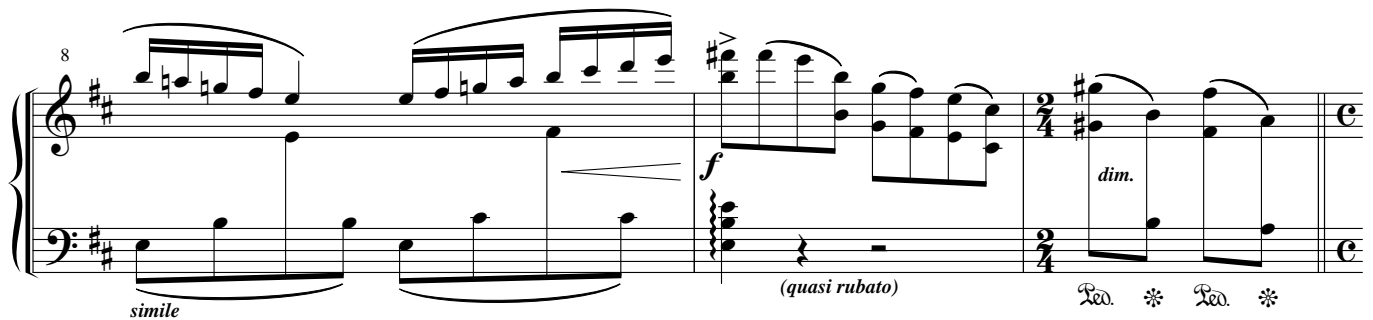
*cresc. poco a poco*



*poco ritenuto*

*Ped.*

8



*simile*

*(quasi rubato)*

*Ped. \* Ped. \**

11 *Tempo giusto*  
*8va* - - - - -  
*mf*  
*loco*  
*dim. poco a poco*

15 *(meno)*  
*mp*  
*espress.*  
*p*  
*Leg.* \* *Leg.* \* *Leg.*

20  
*espress.* *mf* *espress.*  
*Leg.*

25 (klavier) **A** *a tempo*  
*f* Sal - ve Re - gi - na  
*(S/T)*  
*rit.* - - - - -  
*rit.*  
*mf*  
*con Ped.*

30

ma - ter mi - se - ri - cor - di - ae *mf* Sal - ve

Sal - ve Re - gi - na *f*

*cresc.* *ped.* *f* *dim.*

34

*mf* ma - ter mi - se - ri - cor - di - ae vi - ta dul - ce - do et

*mf* *cresc. con Ped.*

38

spes nos - tra sal - ve. *p*

Sal - ve Re - gi - na

*f*

*(Dolce)*

42

*p* Sal - - - - ve

Sal - ve Sal - ve

*mp* (stentato)

Ped. \*

46

*Tempo giusto*

*Ped.* *simile* *cresc.*

2/4

49

B

*mf* Ad te cla - ma-mus ex - su-les ad te cla - ma-mus fi - li - ae

(con espressione)

*meno allegro* (agitato) *fp*

*Ped.* \* *Ped.* \*

con Ped.

53

e - vae

(T/B)

*f* Ad te sus - pi - ra - mus ge men - tes et flen - tes

C

56

in hac la - cri - ma - rum val - le

59

*dim.*

*sfz*

*p*