

Henk de Koning

Op drie mollen

5 nieuwe kinderliedjes
op teksten van Kees Stip

1. Przewalski
2. Pythagoras
3. Een zeer kortzichtige mandril
4. Kaakchirurg
5. IJsbeer

D/2007/6045/020

Euprint ed., Parkbosstraat 3, B-3001 Heverlee
Tel.: +32-16-40.40.49 fax: +32-16-40.70.49
www.euprint.be info@euprint.be

Op drie mollen

1. Przewalski

T.: Kees Stip

Henk de Koning

Zang

mf

Piano

mf *gva*

mf

$\text{♩} = 80$

3

Przew, przew, zo klonk soms he-le

3

3

(gva)

5

da - gen een door de ze-fier aan-ge - dra - gen ge-neu-zel in een bos te

5

5

2. Pythagoras

T. Kees Stip

Henk de Koning

Zang

Een eend die bij Py - tha - go

Piano

4

ras de leer der ziels - ver - hui - zing las,

7

schreef aan zijn ach - ter - nicht te Strijp:

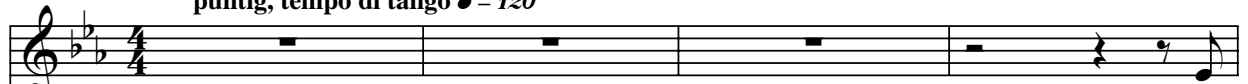
3. Een zeer kortzichtige mandril

T.: Kees Stip

Henk de Koning

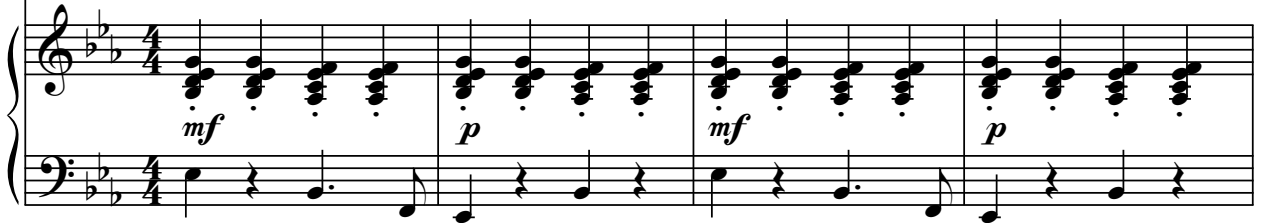
puntig, tempo di tango ♩ = 120

Zang



Een

Piano



zeer kort-zich-ti-ge man - dril droeg hou - ten gla-zen in zijn bril. Men



ziet, zo sprak hij zeer te - vre-den, er wel - is - waar iets min - der me - de. Maar



bo - ven is, zo zegt men vaak, een nieu - we zond - vloedin de maak. En



4. Kaakchirurg

T.: Kees Stip

Henk de Koning

Piano

mp

mp

The piano introduction consists of two staves. The right hand starts with a treble clef, a key signature of two flats (B-flat and E-flat), and a 12/8 time signature. It features a series of eighth and sixteenth notes, creating a rhythmic pattern. The left hand starts with a bass clef and a key signature of two flats, playing a series of quarter and eighth notes that provide a steady accompaniment.

4

Een muis ver-dien-de in Den Burg een

This system contains the first line of the song. The vocal line (treble clef) begins at measure 4 with the lyrics 'Een muis ver-dien-de in Den Burg een'. The piano accompaniment (grand staff) continues from the previous system, with the right hand playing chords and the left hand providing a bass line.

7

mas - sa geld als kaak-chi - rurg. Ont-

This system contains the second line of the song. The vocal line (treble clef) begins at measure 7 with the lyrics 'mas - sa geld als kaak-chi - rurg. Ont-'. The piano accompaniment (grand staff) continues, with the right hand playing chords and the left hand providing a bass line.

10

moet ik er - gens sprak het snaak - je een

This system contains the third line of the song. The vocal line (treble clef) begins at measure 10 with the lyrics 'moet ik er - gens sprak het snaak - je een'. The piano accompaniment (grand staff) continues, with the right hand playing chords and the left hand providing a bass line.

5. IJsbeer

T.: Kees Stip

Henk de Koning

Piano

The piano introduction consists of two staves. The right hand starts with a treble clef, a key signature of two flats (B-flat and E-flat), and a common time signature. It features a melodic line with eighth and sixteenth notes, including a triplet of eighth notes. The left hand starts with a bass clef and a common time signature, playing a rhythmic accompaniment of eighth notes.

5

Een ijs-beer beer - de zo - veel ijs dat het ging sneeuw-en in Pa - rijs.

mf

This system contains the first line of the song. The vocal line is on a single staff with a treble clef, starting at measure 5. The piano accompaniment is on two staves (treble and bass clefs), also starting at measure 5. The lyrics are written below the vocal line. The piano part features a rhythmic accompaniment with some chords.

8

In Bar-ce-lo-na en Ma - drid wer-den de si-naas-ap - pels

This system contains the second line of the song. The vocal line is on a single staff with a treble clef, starting at measure 8. The piano accompaniment is on two staves (treble and bass clefs), also starting at measure 8. The lyrics are written below the vocal line. The piano part continues with a rhythmic accompaniment.